

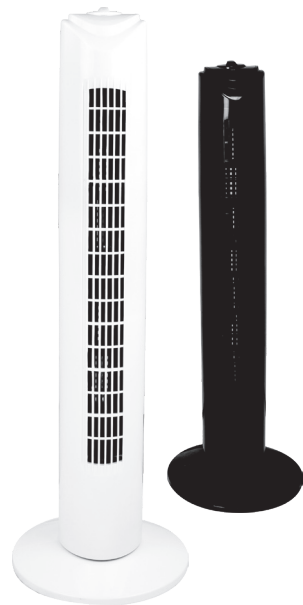


## TOWER FAN

TF-45B63, TF-45W62

(YH-32A)

45W/220-240V/50-60Hz

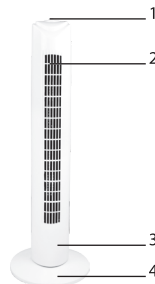


### GENERAL SAFETY RULES

1. Read and save these instructions.
2. Do not connect the fan to the power supply until the fan is FULLY assembled.
3. Do not connect to any power supply other than 220-240V/50Hz.
4. Never operate the fan if it has damaged or worn parts. It should be returned to the manufacturer, service agent or a similarly qualified person for repair in order to avoid a hazard.
5. Always position the fan on a stable, level surface.
6. Do not spray anything into the fan.
7. Do not use the fan near flammable areas or substances.
8. To reduce the risk of electric shock, do not remove any screws.
9. Do not insert fingers or other objects through the fan guard.
10. Do not remain in the direct wind path of the fan for long periods of time.
11. Keep electrical appliances out of reach from Children or infirm persons. Please do not let them use the appliances without supervision.
12. Ensure that the fan is switched off from the supply mains before removing the guard.
13. Unplug or disconnect the appliance from the power before servicing and cleaning.
14. The appliance should be cleaned with mild soap and a damp cloth or sponge. Then thoroughly remove soap film with dry cloth. Do not use any of the following as a cleaner: gasoline, thinner, bending.
15. Add a few drops of high quality lubricating oil to the bearing of the motor before the first operation every year.
16. If the supply cord is damaged, it must be replaced by the manufacturer, its service agent or similarly qualified persons in order to avoid a hazard.
17. The appliance for indoor use only.

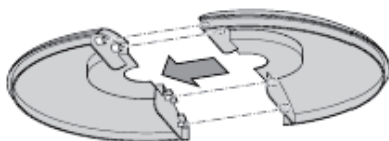
## PRODUCT DESCRIPTION

1. Control Panel
2. Air Vent
3. Oscillating Base
4. Supporting Base

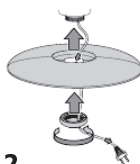


## ASSEMBLY

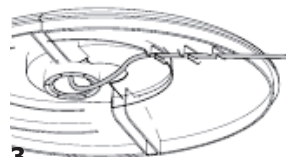
1. Take out the base from the packing, Assemble the base together.
2. Pass the power cord through the assembled base. And install the base to the stand column with the nut.
3. Put the power cord in this position.



1



2



3

Once the fan has been completely assembled, you can now plug into a mains socket.

## OPERATING INSTRUCTIONS

1. Through the control panel, choose 3 different speeds with or without oscillation.
2. Turn to "OFF" to switch off the unit.



**IMPORTANT:** Always switch off the fan and unplug from the mains socket when not in use.

## CARE AND USE OF YOUR FAN

Ensure that the fan is not connected to the mains supply before cleaning.  
Wipe the fan body clean with a clean, soft damp cloth.  
Do not immerse the fan or its cord in water or any other liquid.



## ΑΝΕΜΙΣΤΗΡΑΣ ΠΥΡΓΟΣ

TF-45B63, TF-45W62

(YH-32A)

45W/220-240V/50-60Hz

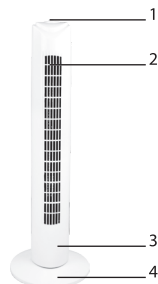


### ΓΕΝΙΚΟΙ ΚΑΝΟΝΕΣ ΑΣΦΑΛΕΙΑΣ

1. Διαβάστε και φυλάξτε αυτές τις οδηγίες.
2. Μη συνδέετε τον ανεμιστήρα στην τροφοδοσία ρεύματος έως ότου ο ανεμιστήρας είναι πλήρως συναρμολογημένος.
3. Μην συνδέετε σε καμία άλλη παροχή ρεύματος διαφορετική από 220-240V / 50Hz.
4. Μη χρησιμοποιείτε ποτέ τον ανεμιστήρα εάν έχει υποστεί ζημιά ή έχει φθαρμένα μέρη. Πρέπει να επιστρέψετε τον κατασκευαστή, τον αντιπρόσωπο σέρβις ή ένα εξίσου εξειδικευμένο άτομο για επισκευή, προκειμένου να αποφευχθεί ο κίνδυνος.
5. Τοποθετήστε πάντα τον ανεμιστήρα σε σταθερή, επίπεδη επιφάνεια.
6. Μην ψεκάζετε τίποτα στον ανεμιστήρα.
7. Μην χρησιμοποιείτε τον ανεμιστήρα κοντά σε εύφλεκτες περιοχές ή ουσίες.
8. Για να μειώσετε τον κίνδυνο ηλεκτροπληξίας, μην αφαιρείτε τις βίδες.
9. Μην εισάγετε δάχτυλα ή άλλα αντικείμενα μέσα από το προστατευτικό ανεμιστήρα.
10. Μην παραμείνετε στην άμεση διαδρομή αέρα του ανεμιστήρα για μεγάλες χρονικές περιόδους.
11. Κρατήστε τις ηλεκτρικές συσκευές μακριά από παιδιά ή άτομα με αναπηρία. Μην τους αφήνετε να χρησιμοποιούν τις συσκευές χωρίς επίβλεψη.
12. Βεβαιωθείτε ότι ο ανεμιστήρας είναι απενεργοποιημένος από την παροχή ρεύματος πριν αφαιρέσετε την ασφάλεια.
13. Συνδέστε ή αποσυνδέστε τη συσκευή από το ρεύμα πριν από τη συντήρηση και τον καθαρισμό.
14. Η συσκευή πρέπει να καθαριστεί με ήπιο σαπούνι και ένα υγρό πανί ή σφουγγάρι, στη συνέχεια αφαιρέστε προσεκτικά το φίλτρο σαπουνιού με στεγνό πανί και μη χρησιμοποιήσετε κανένα από τα παρακάτω ως καθαριστικό: βενζίνη, διαλυτικό χρωμάτων.
15. Προσθέστε μερικές σταγόνες υψηλής ποιότητας λιπαντικό λάδι στο ρουλεμάν του κινητήρα πριν από την πρώτη λειτουργία κάθε χρόνο.
16. Εάν το καλώδιο τροφοδοσίας έχει υποστεί ζημιά, πρέπει να αντικατασταθεί από τον κατασκευαστή, τον αντιπρόσωπο σέρβις ή τα άτομα με τα ίδια προσόντα, προκειμένου να αποφευχθεί ο κίνδυνος.
17. Η συσκευή προορίζεται μόνο για χρήση σε εσωτερικούς χώρους.

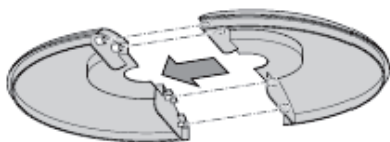
## ΠΕΡΙΓΡΑΦΗ ΠΡΟΪΟΝΤΟΣ

1. Πίνακας ελέγχου
2. Εξαεριστήρας αέρα
3. Βάση περιστροφής
4. Βάση υποστήριξης

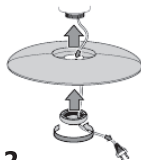


## ΣΥΝΑΡΜΟΛΟΓΗΣΗ

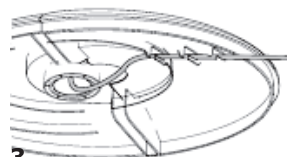
1. Βγάλτε τη βάση από τη συσκευασία και συναρμολογήστε την.
2. Περάστε το καλώδιο τροφοδοσίας μέσω της συναρμολογημένης βάσης και τοποθετήστε τη βάση στη στήλη στήριξης με το παξιμάδι.
3. Βάλτε το καλώδιο τροφοδοσίας στη θέση αυτή.



1



2



3

Μόλις ο ανεμιστήρας έχει συναρμολογηθεί πλήρως, μπορείτε να τον συνδέσετε σε πρίζα.

## ΟΔΗΓΙΕΣ ΛΕΙΤΟΥΡΓΙΑΣ

1. Μέσω του πίνακα ελέγχου, επιλέξτε από 3 διαφορετικές ταχύτητες με ή χωρίς ταλάντωση.
2. Γυρίστε στο "OFF" για να απενεργοποιηστεί η μονάδα.



**ΣΗΜΑΝΤΙΚΟ:** Απενεργοποιείτε πάντα τον ανεμιστήρα και αποσυνδέετε το καλώδιο από την πρίζα όταν δεν το χρησιμοποιείτε.

## ΦΡΟΝΤΙΔΑ ΚΑΙ ΧΡΗΣΗ ΤΟΥ ΑΝΕΜΙΣΤΗΡΑ σας

Βεβαιωθείτε ότι ο ανεμιστήρας δεν είναι συνδεδεμένος στην παροχή ρεύματος πριν τον καθαρισμό. Σκουπίστε το σώμα του ανεμιστήρα με ένα καθαρό, απαλό και υγρό πανί. Μην βυθίζετε τον ανεμιστήρα ή το καλώδιο του σε νερό ή άλλο υγρό.

ΕΙΣΑΓΕΤΑΙ ΣΤΗΝ Ε.Ε. ΑΠΟ ΤΗΝ ΣΑΒΒΙΔΗΣ ΙΚΕ / IMPORTED IN EU BY SAVVIDIS PCC

MADE IN CHINA / ΚΑΤΑΣΚΕΥΑΖΕΤΑΙ ΣΤΗΝ ΚΙΝΑ

ΣΑΒΒΙΔΗΣ ΙΚΕ: Κ. ΚΡΥΣΤΑΛΛΗ 17, 54628, Τ. 2310773913, ΜΕΝΕΜΕΝΗ, ΘΕΣΣΑΛΟΝΙΚΗ, ΕΛΛΑΔΑ

SAVVIDIS PCC: K. Kristalli 17, 54628, T: +30 2310773913, Menemeni, Thessaloniki, Greece

[www.savidis.gr](http://www.savidis.gr)