

η τρομερή

# ΑΝΤΕΛ

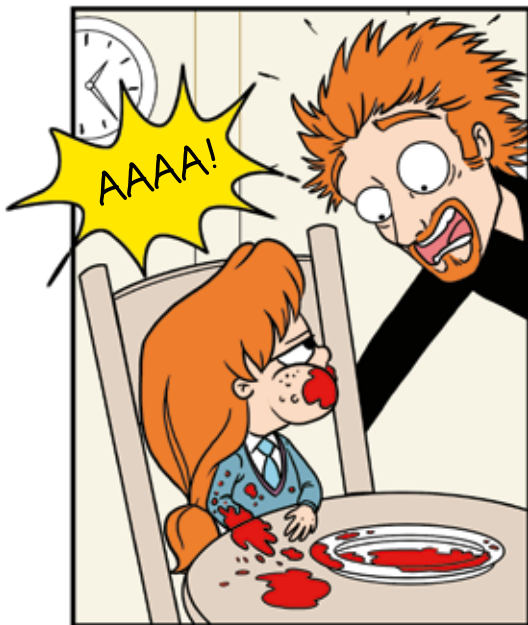
Δεν φταίω εγώ!



Κύριος Ταν  
Κυρία Πρίκλι



Χειροποίητο...



Γατάκι-πατάκι

Δεν θα μπει αν δεν σκουπίσεις τα πόδια σου!



ΑΣΆΞ! Ψι, ψι, ψι...



Επιτέλους θα φανεις χρήσιμος σε κάτι!



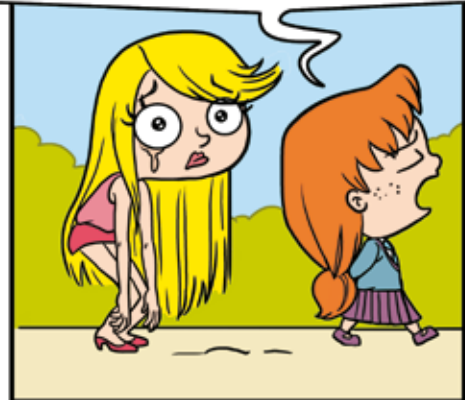
Μα τι κάνεις;!



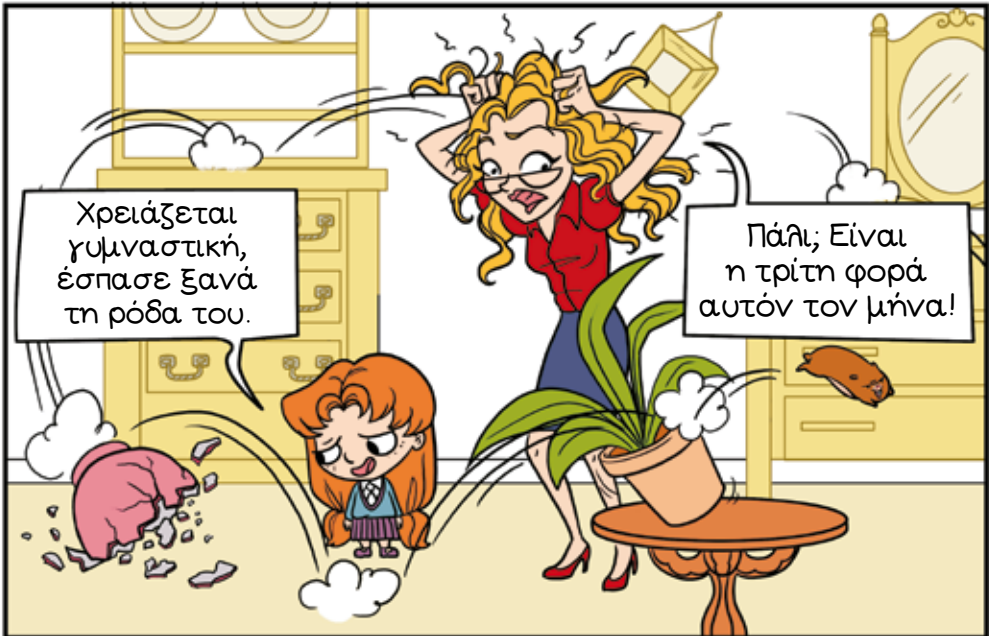
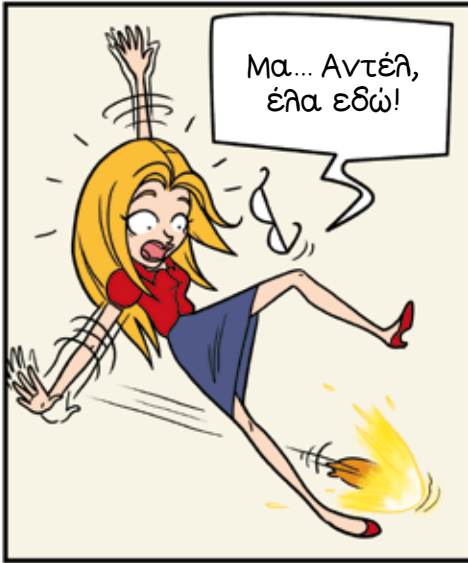
# Οικολογικές φοβίες

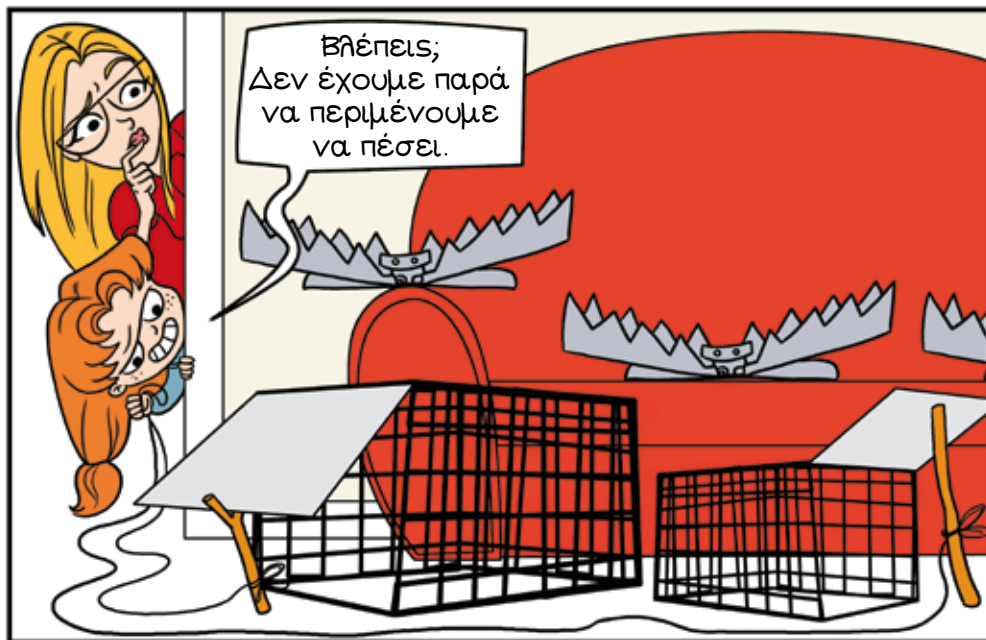


Η υπερθέρμανση διαταράσσει την ισορροπία του πλανήτη, και η ρύπανση του εδάφους και του νερού σύντομα θα κάνουν τη Γη μη κατοικήσιμη. Οπότε, αν θέλετε να με τρομάξετε, πρέπει να βρείτε κάτι καλύτερο...



# Φιζ ο υπερκινητικός





Το σχολείο της αλήθειας

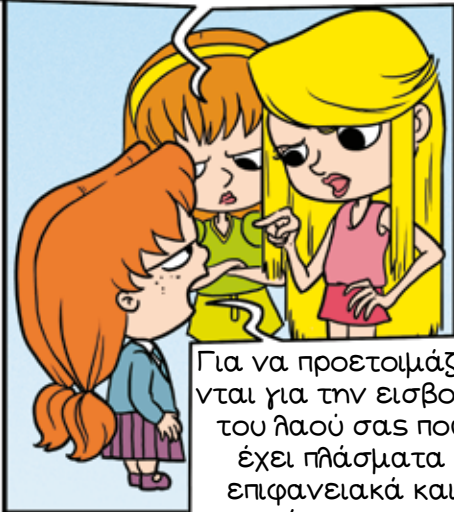


Απογοήτευση



## Επισκέψεις

Λοιπόν, φτάνει πια, γιατί λες σε όλο τον κόσμο ότι εγώ και η Μιράντα είμαστε εξωγήινες;

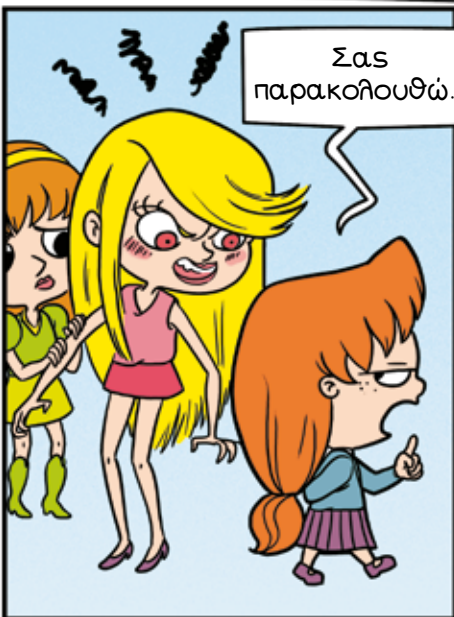


Για να προετοιμάζονται για την εισβολή του λαού σας που έχει πλάσματα επιφανειακά και άσχημα.

Αλλά λες βλακείες, δεν είμαστε εξωγήινες!



Αυτό ακριβώς θα έλεγες αν ήσουν!



Σας παρακολουθώ...

Τι;! Μη μου πεις ότι θα το πιστέψεις κι εσύ!



# Παράλληλοι κόσμοι





«Ξέρω πώς να κάνω δύσκολη τη ζωή των γύρω μου. Ούτε ο γάτος μου ο Αζάξ δεν τη γλιτώνει! Αλλά από εκεί που δεν το περίμενα, το υπερκινητικό αρκουδάκι μου γκριζλι, ο Φιζ, μπορεί να είναι χάμστερ, και θα γίνει χαμός!»

Με μια γερή δόση μαύρου χιούμορ και ψήγματα τρυφερότητας, η Αντέλ είναι μια ηρωίδα νέου τύπου... Βάλε τη ζώνη σου γιατί θα απογειωθείς!

